

Atrofia geográfica (GA)

¿Qué es la Atrofia Geográfica?

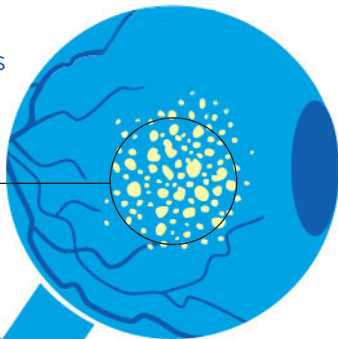
La atrofia geográfica (GA, por sus siglas en inglés) es una forma avanzada y grave de degeneración macular seca relacionada con la edad. En la GA, pequeños grupos de células se degeneran y mueren ("atrofia").

En las imágenes de la retina, estas regiones de células muertas y moribundas se asemejan a un mapa, de ahí el término atrofia geográfica.

La degeneración macular relacionada con la edad (DMRE, por sus siglas en español) es una enfermedad que deteriora los fotorreceptores, las células nerviosas sensibles a la luz en la retina, y es una de las principales causas de pérdida de visión entre los adultos mayores. Debido a que causa daño (o degeneración) a las células en el centro del ojo llamada la mácula, empaña la visión central y enfocada, lo que dificulta conducir, leer, cocinar y reconocer rostros.

Etapas de la degeneración macular relacionada con la edad

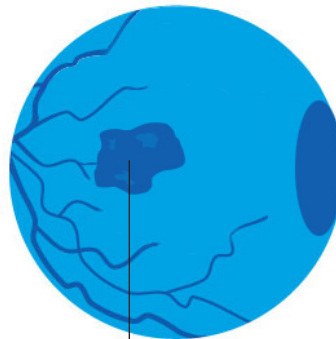
Formación de depósitos amarillos llamados drusas y se acumulan debajo de la retina.



Las drusas conducen a la muerte celular, ocasionando la pérdida de una visión clara y directa.

La etapa temprana e intermedia (DMRE seca)

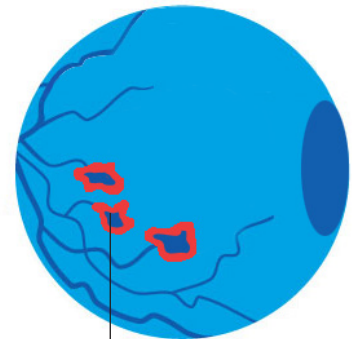
La DMRE se desarrolla lentamente, pero hay signos de que las células de la retina se han debilitado por la edad y otros factores. Un signo puede ser drusas, que son depósitos de grasa en o cerca de la retina. Los suplementos para los ojos, como AREDS2 pueden retrasar o evitar que la DMRE intermedia progrese a una etapa avanzada.



Parche de atrofia celular.

Etapa avanzada (DMRE seca)

La DMRE avanzada puede tomar la forma de **atrofia geográfica** en la que pequeños grupos de células se degeneran y mueren. Esto puede provocar una pérdida permanente de la visión.



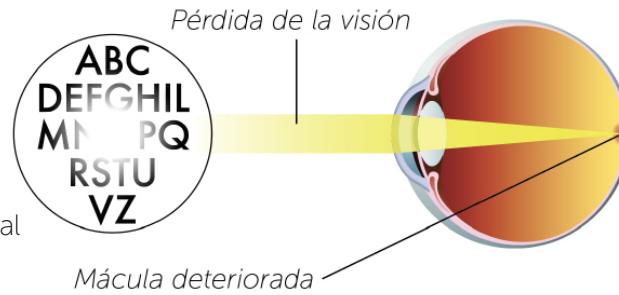
Los vasos sanguíneos permeables o hemorrágicos en la mácula pueden causar inflamación, daño o pérdida de la visión.

Etapa avanzada (DMRE húmeda)

La DMRE avanzada también puede adoptar la forma de DMRE húmeda. En la DMRE húmeda, se desarrollan vasos sanguíneos permeables (con fugas) cerca de la retina, lo que daña las células. Hay un número creciente de tratamientos disponibles. Sin tratamiento, la DMRE húmeda puede causar pérdida de la visión.

Síntomas de la atrofia geográfica

- Dificultad para leer en ambientes de poca luz
- Pérdida de la visión central
- Mancha oscura en la visión central
- Velocidad de lectura más lenta
- Destello



La DMRE nubla u oscurece la visión central.

Diagnóstico de atrofia geográfica

La GA se diagnostica durante un examen ocular con dilatación de pupila, cuando un oftalmólogo u otro especialista en retina usa tecnología de imágenes para examinar la parte posterior del ojo. En un examen con dilatación de pupila, la GA aparece como un parche en la retina al que le falta su pigmento oscuro.



Vivir bien con atrofia geográfica

La atrofia geográfica puede afectar uno o ambos ojos, y alguien con atrofia geográfica en un ojo tiene más probabilidades de desarrollarla en el otro.

Para preservar la visión restante, es importante proteger la salud ocular:

- Si fuma, deje de fumar de inmediato.
- Consuma una dieta saludable, rica en antioxidantes y omega-3, que contenga pescado, cereales integrales y hortalizas de hojas verdes oscuras.
- Haga ejercicio regularmente.
- Pregúntele a su oftalmólogo si la fórmula del suplemento vitamínico para los ojos AREDS2 sería beneficiosa.
- Hágase exámenes regulares de los ojos con dilatación de las pupilas y use una cuadrícula de Amsler para monitorear su visión. Visite brightfocus.org/amsler para descargar una gratis.



Tratamientos para la atrofia geográfica

Los primeros tratamientos para la atrofia geográfica se aprobaron en el 2023. Estos tratamientos retardan la progresión de la pérdida de visión por causa de la GA al reducir la tasa o porcentaje de crecimiento de la lesión de atrofia geográfica con inyecciones mensuales. Para obtener más detalles, descargue nuestra hoja de datos sobre los tratamientos de degeneración macular en brightfocus.org/macular/tratamientos o llámenos para solicitar una copia impresa.

Declinación de responsabilidad: La información proporcionada es un servicio público de BrightFocus Foundation y no constituye consejo médico. Por favor, consulte a su médico para recibir asistencia médica personalizada; todos los medicamentos y suplementos se deben tomar solo bajo supervisión médica. BrightFocus Foundation no respalda ningún producto o terapia médica.

Recursos

Información sobre GA

Visite brightfocus.org/GA

BrightFocus Chats (Charlas) sobre degeneración macular

Discusiones o charlas mensuales gratuitas con líderes especializados en el cuidado de la investigación sobre la visión a las que puede asistir vía teléfono o en su dispositivo de transmisión. Para recibir notificaciones e inscribirse en los próximos chats y escuchar programas anteriores o leer las transcripciones, visite brightfocus.org/chats.

Círculo comunitario de DMRE

Una reunión vía Zoom mensual y gratuita para que las personas con DMRE compartan o intercambien consejos, hagan preguntas y formen una comunidad. Obtenga más información en brightfocus.org/community-circle.

Ensayos clínicos: Respuestas a Todas Sus Preguntas

Lea el folleto en línea en brightfocus.org/ensayos o solicite una copia impresa llamando al 1-855-345-6637.

Buscador de ensayos clínicos

Encuentre un ensayo clínico o estudio de investigación cerca de su localidad. Visite brightfocus.org/clinicaltrials.

Investigación sobre la degeneración macular, un programa de BrightFocus Foundation

1-855-345-6637 | 22512 Gateway Center Drive, Clarksburg, MD 20871 | brightfocus.org © BrightFocus Foundation 2023