

# Entendiendo la atrofia geográfica

Preguntas para su oftalmólogo



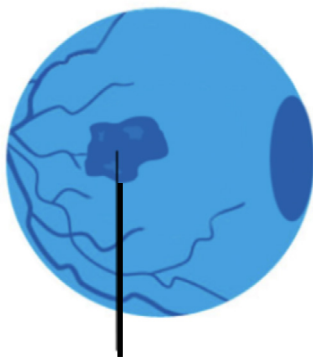
Macular  
Degeneration  
Research

## Entendiendo la atrofia geográfica

Algunas personas con degeneración macular relacionada con la edad (DMRE) desarrollan atrofia geográfica, una forma avanzada y grave de DMRE seca que puede provocar una pérdida permanente de visión.

La enfermedad daña la mácula, la parte central del ojo responsable de la visión detallada.

A medida que avanza la atrofia geográfica, crecen zonas dañadas, denominadas lesiones, que pueden dar lugar a un punto difuso o borroso permanente en el centro de la visión. Otros síntomas frecuentes incluyen la ausencia o distorsión de puntos en la visión central, líneas rectas que parecen torcidas y problemas para ver con poca luz. El primer paso para diagnosticar la atrofia geográfica es un examen ocular con dilatación de pupilas.



Parche de atrofia celular

La degeneración macular seca relacionada con la edad puede alcanzar una fase avanzada que provoque la pérdida de visión, también conocida como atrofia geográfica, llamada así porque las zonas de muerte celular se asemejan a países en un mapa, lo que da lugar a un punto ciego en la visión central.

Además de afectar a la visión, la atrofia geográfica afecta a la calidad de vida, ya que potencialmente puede alterar la capacidad de leer, conducir y reconocer caras. Esto puede dar lugar a problemas relacionados con la confianza en uno mismo, la independencia, la salud mental y el bienestar general.

Visión normal



Visión con atrofia geográfica



## Preguntas para su oftalmólogo

Si le han diagnosticado degeneración macular seca relacionada con la edad o atrofia geográfica, es importante que vigile su visión para detectar cualquier cambio y que dé prioridad a los exámenes oculares completos anuales. A continuación, encontrará algunas preguntas para hacerle a su oftalmólogo en su próxima cita.



**CONSEJO:** Luego de su examen ocular y las pruebas, como las imágenes de retina (fotografías), su médico puede compartir los resultados y cualquier recomendación. Es el momento ideal para hacer preguntas. También puede pedir a su médico una copia de las imágenes de la retina para llevársela consigo.

### **1. ¿Corro riesgo de desarrollar atrofia geográfica? ¿Qué puedo hacer para reducir mi riesgo?**

Si le han diagnosticado degeneración macular seca relacionada con la edad, existen ciertos factores de riesgo que aumentan las probabilidades de desarrollar atrofia geográfica, como la edad (60 años o más), los antecedentes familiares de la enfermedad, el tabaquismo, la obesidad, la raza/etnia (las personas blancas tienen más probabilidades de desarrollarla que los afroamericanos o

los hispanos), los ojos claros, la exposición excesiva al sol, una dieta rica en grasas y baja en vegetales y la inactividad. Puede reducir el riesgo manteniendo un peso saludable y limitando la exposición al sol, incluido el uso de gafas de sol.

### **2. ¿Debería tomar vitaminas AREDS2?**

Las vitaminas AREDS2 podrían ayudar a demorar la progresión de la degeneración macular relacionada con la edad intermedia a etapas avanzadas. Para las personas con cualquier forma de la enfermedad, es beneficioso seguir una dieta rica en verduras, complementada con frutas y pescado.

### **3. ¿Qué síntomas nuevos deben hacer que llame a mi oftalmólogo?**

Su médico le pedirá que revise o chequee su visión en casa para ayudar a detectar la progresión a una degeneración macular senil

avanzada. Puede hacerlo cubriéndose un ojo a la vez y mirando material de lectura o una cuadrícula de Amsler cada pocos días. Si observa algún cambio, como líneas o letras borrosas, onduladas o ausentes, llame inmediatamente a su oftalmólogo.

#### 4. ¿Con qué frecuencia me recomienda que vuelva para un examen exhaustivo?

Un oftalmólogo puede detectar los primeros signos de degeneración macular y atrofia geográfica antes de que aparezcan los síntomas. Es especialmente importante someterse a exámenes de la vista periódicos para detectar estos signos lo antes posible.

#### 5. ¿Existen tratamientos para la atrofia geográfica?

Los dos primeros tratamientos para la atrofia geográfica, Syfovre e Izervay, fueron aprobados por la Administración de Alimentos y Medicamentos de los Estados Unidos en 2023. Ambos tratamientos retardan la

progresión de la enfermedad actuando sobre la inflamación del sistema de vías del complemento en el ojo. Pregunte a su médico qué tratamientos son adecuados para usted.

#### 6. ¿Puedo ser elegible para participar en algún ensayo clínico?

Se están produciendo rápidos avances en la investigación, con varios fármacos en ensayos clínicos para la degeneración macular senil avanzada. Si cumple los requisitos, participar en ensayos clínicos podría no solo ayudarlo a ver mejor a corto o largo plazo, sino también facilitar nuevos tratamientos para otras personas en el futuro.

Para obtener más información sobre la atrofia geográfica y solicitar material educativo gratuito, visite [brightfocus.org/GA](https://brightfocus.org/GA) o llame 1-855-345-6637.



**BrightFocus<sup>®</sup>  
Foundation**

Cure in Mind. Cure in Sight.

22512 Gateway Center Drive  
Clarksburg, MD 20871  
1-855-345-6637  
[www.brightfocus.org](http://www.brightfocus.org)

Este folleto cuenta en parte con el patrocinio de Apellis Pharmaceuticals.

BrightFocus está a la vanguardia de la investigación innovadora de talla mundial sobre el cerebro y los ojos, promoviendo una mejor salud a través de nuestros tres programas:

**Investigación sobre la Enfermedad de Alzheimer**

**Investigación sobre la Degeneración Macular**

**Investigación Nacional sobre el Glaucoma**

*Declinación de responsabilidad:* La información proporcionada aquí es un servicio público de BrightFocus Foundation y no constituye un consejo médico. Por favor consulte a su médico para obtener asesoramiento médico, dietético y de ejercicio personalizado. Cualquier medicamento o suplemento, sólo debe tomarse bajo supervisión médica. BrightFocus Foundation no respalda ningún producto o terapia médica.