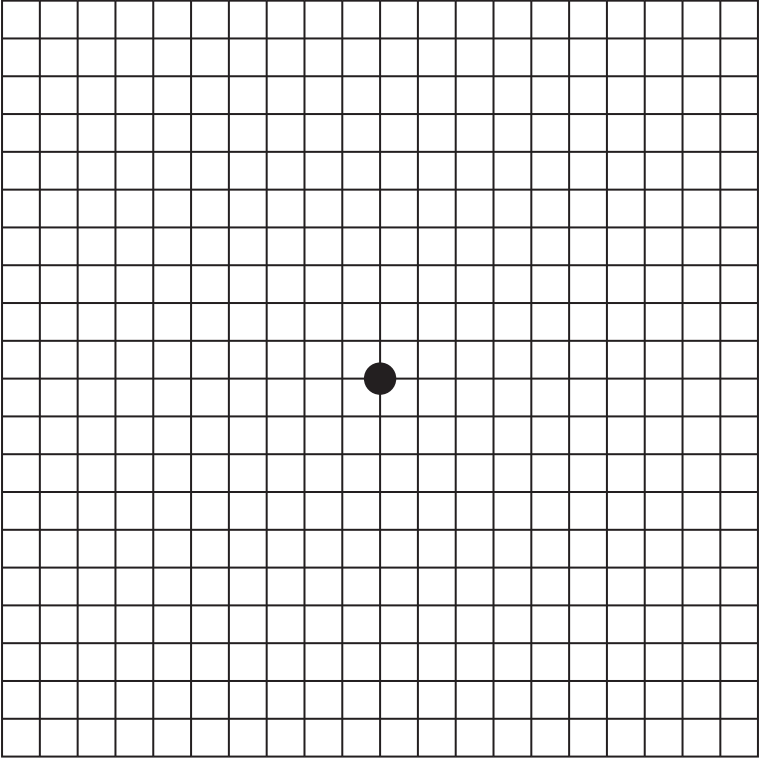


Cuadrícula de Amsler SU PRUEBA OCULAR



1. Sostenga esta lámina (Cuadrícula de Amsler) a una distancia de lectura cómoda (generalmente, entre 12 a 14 pulgadas de distancia). Póngase anteojos de lectura si normalmente los utiliza.
2. Cúbrase un ojo y enfóquese en el "punto negro" del centro de la cuadrícula.
3. Cúbrase el otro ojo y repita la prueba.

Si las líneas aparecen irregulares, tenues, onduladas o borrosas, haga una cita para realizarse un examen ocular de inmediato.

ESTA PRUEBA NO PRETENDE REEMPLAZAR LOS EXAMENES OCULARES REGULARES.



**BrightFocus®
Foundation**

**Macular
Degeneration
Research**

Macular Degeneration Research

22512 Gateway Center Drive, Clarksburg, MD 20871
1-855-345-6637 • www.brightfocus.org